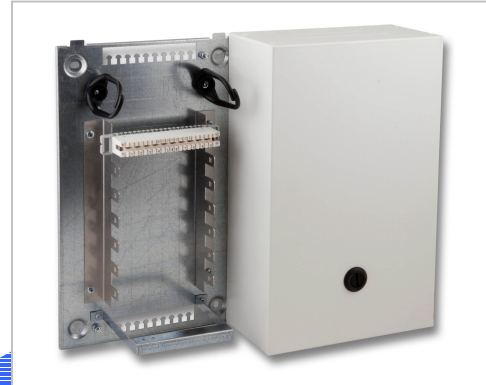


4.1. VKA Verteilerkasten Aufputz

VKA mit eingebautem Montagesatz 10 DA

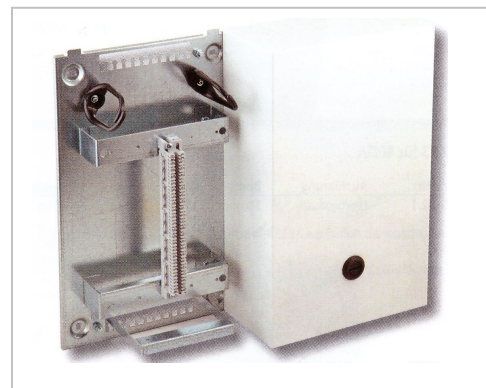
- bestehend aus einem Stahlblechverteiler mit Grundplatte und Haube mit Vorreiber-Verschluss
- mit eingebautem VKA-Montagesatz 10 DA (für LSA-Anschlussmodule 2/10 zu 10 DA)



Artikel-Nr.	Typ	Breite mm	Höhe mm	Tiefe mm	Gewicht kg
VKA-2-5x10DA	VKA2	200	330	100	2,8
VKA-4-14x10DA	VKA4	330	330	100	3,22
VKA8-28.x10DA	VKA8	330	550	100	5,23
VKA12-42x10DA	VKA12	550	550	100	9,0

VKA mit eingebautem Montagesatz 20 DA

- bestehend aus einem Stahlblechverteiler mit Grundplatte und Haube mit Vorreiber-Verschluss
- mit eingebautem VKA-Montagesatz 20 DA (für LSA-Anschlussmodule 2/10 zu 20 DA)



Artikel-Nr.	Typ	Breite mm	Höhe mm	Tiefe mm	Gewicht kg
VKA2-5x20DA	VKA2	200	330	100	2,8
VKA4-10x20DA	VKA4	330	330	100	3,22
VKA8-4x5x20DA	VKA8	330	550	100	5,23
VKA12-6x5x20DA	VKA12	550	550	100	9,0

4.1. VKA Verteilerkasten Unterputz

VKU mit eingebautem Montagesatz 20 DA

- bestehend aus einem Stahlblechverteiler mit Grundplatte und Haube mit Vorreiber-Verschluss
- mit eingebautem VKU-Montagesatz 20 DA (für LSA-Anschlussmodule 2/10 zu 20 DA)



Artikel-Nr.	Typ	Breite mm	Höhe mm	Tiefe mm	Gewicht kg
VKU2-3x20DA	VKU2 für 3 x 20 DA	280	380	83	2,8
VKU4-5x20DA	VKU4 für 5 x 20 DA	380	380	83	2,8

