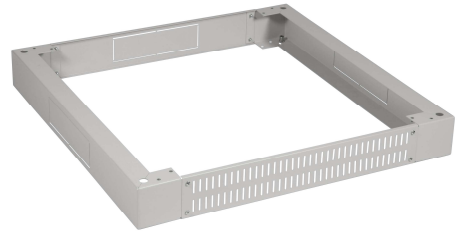


### 3. 9. Zubehör für "NWS"

#### Sockel für Netzwerkschränke

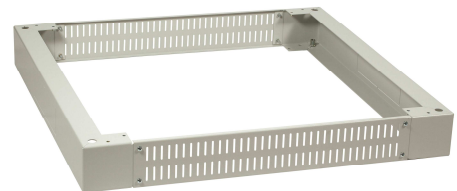
- Seiten- und Rückelemente mit vorgestanzten Ausbrüchen zur Kabeleinführung
- Frontblende perforiert
- einfache Montage an den Netzwerkschrank mittels beigefügten Schrauben M6 x 8
- Material: Stahlblech
- Erhöhung auf 200 mm Sockelhöhe durch Zusammenschrauben von zwei Sockeln möglich (Schrauben M10 x 20 nicht im Lieferumfang)
- Lackierung: RAL 7035 lichtgrau
- Lieferumfang: Sockel, 1 x Bürstenleiste, Montagematerial



Artikel-Nr.	Breite mm	Höhe mm	Tiefe mm	Gewicht kg
Sockel-100-60x60	600	100	600	5,6
Sockel-100-60x80	600	100	800	6,8
Sockel-100-60x90	600	100	900	7,5
Sockel-100-80x60	800	100	600	5,8
Sockel-100-80x80	800	100	800	7,4
Sockel-100-80x90	800	100	900	8,6
Sockel-100-80x100	800	100	1000	8,8

#### Sockel für Netzwerkschränke perforierte Sockelblenden front- und rückseitig

- Ausführung wie Standardsockel, jedoch mit perforierten Front- und Rückelementen
- andere Abmessungen auf Anfrage
- Lackierung: RAL 7035 lichtgrau
- Lieferumfang: Sockel, 1 x Bürstenleiste, Montagematerial



Artikel-Nr.	Breite mm	Höhe mm	Tiefe mm	Gewicht kg
Sockel-100-60x60-p	600	100	600	5,6
Sockel-100-60x80-p	600	100	800	6,8
Sockel-100-60x90-p	600	100	900	7,5
Sockel-100-80x60-p	800	100	600	5,8
Sockel-100-80x80-p	800	100	800	7,4
Sockel-100-80x90-p	800	100	900	8,6
Sockel-100-80x100-p	800	100	1000	8,8



Die Sockel sind stapelbar.

## 3. 9. Zubehör für "NWS"

### Dachlüftereinschub 2-fach 1HE

optional auch zur 19"-Montage geeignet

- geeignet zum Einbau im Dach aller Netzwerk- und Serverschränke
- 19"-Montage mittels optionalem Montageset möglich
- Steuerung mittels angeschlossenem Thermostat oder elektr. Temperaturregler
- Thermostat und Montagematerial im Lieferumfang enthalten
- Rückseitiger Netzanschluss mittels Anschlussleitung auf Kaltgerätebuchse (Anschlussleitung nicht im Lieferumfang enthalten)
- Nennspannung 230 V, 50 Hz
- Beleuchteter Ein-/Ausschalter
- Material: Stahlblech
- Lackierung: RAL 7035 lichtgrau, RAL 9005 tiefschwarz
- rückseitiger Erdanschluss für Fastonstecker



### Dachlüftereinschub 4-fach 1HE

optional auch zur 19"-Montage geeignet

- geeignet zum Einbau im Dach aller Netzwerk- und Serverschränke
- 19"-Montage mittels optionalem Montageset möglich
- Steuerung mittels angeschlossenem Thermostat oder elektr. Temperaturregler
- Thermostat und Montagematerial im Lieferumfang enthalten
- rückseitiger Netzanschluss mittels Anschlussleitung auf Kaltgerätebuchse (Anschlussleitung nicht im Lieferumfang enthalten)
- Nennspannung 230 V, 50 Hz
- beleuchteter Ein-/Ausschalter
- Material: Stahlblech
- Lackierung: RAL 7035 lichtgrau, RAL 9005 tiefschwarz
- rückseitiger Erdanschluss für Fastonstecker



### 3. 9.           Zubehör für "NWS"

**Dachlüftereinschub 6fach 1HE**

**optional auch zur 19"-Montage geeignet**

- geeignet zum Einbau im Dach aller Netzwerk- und Serverschränke
- 19"-Montage mittels optionalem Montageset möglich
- Steuerung mittels angeschlossenem Thermostat oder elektr. Temperaturregler
- Thermostat und Montagematerial im Lieferumfang enthalten
- Rückseitiger Netzanschluss mittels Anschlussleitung auf Kaltgerätebuchse (Anschlussleitung nicht im Lieferumfang enthalten)
- Nennspannung 230 V, 50 Hz
- Beleuchteter Ein-/Ausschalter
- Material: Stahlblech
- Lackierung: RAL 7035 lichtgrau, RAL 9005 tiefschwarz
- rückseitiger Erdanschluss für Fastonstecker



**19"-Montageset für Dachlüftereinschübe**

zur Montage der Lüftereinschübe in der 19"-Ebene der Netzwerkschränke



Artikel-Nr.	Lüfter	Förderleistung	Gewicht
Dachlüfter 2fach	2	320 cbm/h	3,0 kg
Dachlüfter 4-fach	4	640 cbm/h	7,0 kg
Dachlüfter 6-fach	6	920 cbm/h	7,9 kg

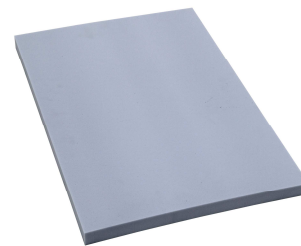
Artikel-Nr.	Bezeichnung
Montageset-2	Montageset für 2-fach Lüfter
Montageset-4	Montageset für 4-fach Lüfter
Montageset-6	Montageset für 6-fach Lüfter

### 3. 9. Zubehör für "NWS"

**Dichtmatte aus Schaumstoff**

**selbstklebend, zur Abdichtung der Kabeleinführungen**

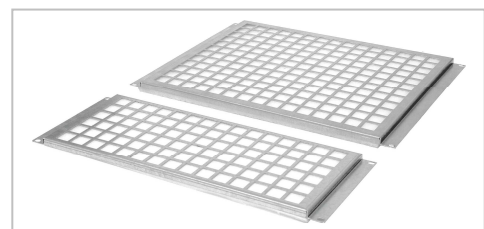
- einseitig selbstklebende Schaumstoffmatte zur Abdichtung der Kabeleinführungen in Dach und Boden aller Netzwerk- und Serverschränke
- die vorgestanzten Kabeldurchführungen aller Schränke ab 800 mm Tiefe werden abgedeckt
- für Schranktiefe 600 mm kann die Matte sehr leicht gekürzt werden
- Montage erfolgt bündig mit der Schrankrückseite
- Material: Tectschaum grau
- Abmessungen B x H x T 520 x 40 x 750 mm



Artikel-Nr.	Beschreibung
NWS-IP40+54-DM	Dichtmatte für NWS und SS

**Perforierte Blindplatten für Boden und Dach**

- Verwendung in allen Netzwerk- und Serverschränke möglich, jedoch nicht im IP54-Schrank
- einfache Montage in Boden und Dach nach Entfernen der vorgestanzten Ausbrüche  
- dient der verbesserten Luftzirkulation, reduziert das Eindringen von Grobschmutz bzw. Staub
- Bei Einsatz der Filtermatte im Gehäuse dient die perforierte Blindplatte als Gehäusedeckel und muss zusätzlich bestellt werden.
- Material: Stahlblech 1,5 mm



Artikel-Nr.	Beschreibung	Breite mm	Tiefe mm	Höhe mm	Gewicht kg
BP-4HE-p	Blindplatte perforiert 4HE	480	176	1,5	2,4
FM-4HE	Filtermatte im Gehäuse 4HE	480	176	10	2,4
BP-8HE-p	Blindplatte perforiert 8HE	480	352	1,5	6,5
FM-8HE	Filtermatte im Gehäuse 8HE	480	352	10	6,5