

### 3. 11. Zubehör für alle Schränke

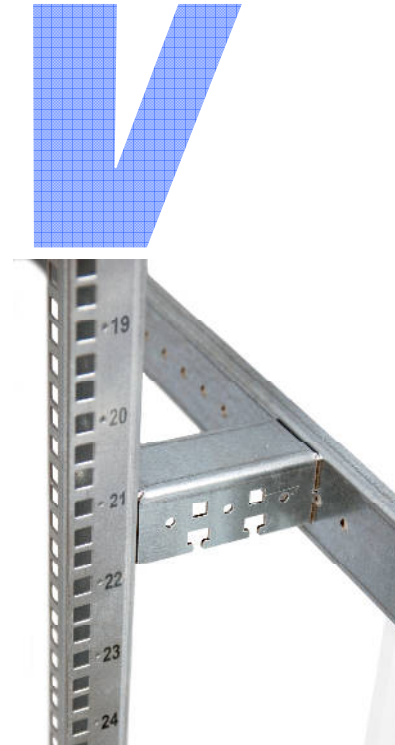
**4HE Universal-Hutschienenträger  
geeignet zur 19"- und Wandmontage**

- zur Aufnahme von Hutschienengeräten
- Breite der Hutschiene 435 mm
- Hutschiene stufenlos tiefenverstellbar von ca. 55 - 165 mm
- rückseitige C-Schiene zur Kabelfixierung, höhenverstellbar
- Hutschine auch horizontal montierbar
- auch zur Wandmontage geeignet



**Montagesatz für 19"-Streben links/rechts**

- einsetzbar in allen Netzwerkschränken außer IP54
- zur Verstärkung der 19"-Streben und Erhöhung der Verwindungssteifigkeit sowie Traglast
- Standardmontage seitlich auf halber Höhe im Schrank
- Maximalbestückung:  
6 Streben in Schränken 42HE (rechts und links je oben/mitte/unten)
- Lieferumfang:  
Satz aus 2 Stück (links/rechts)

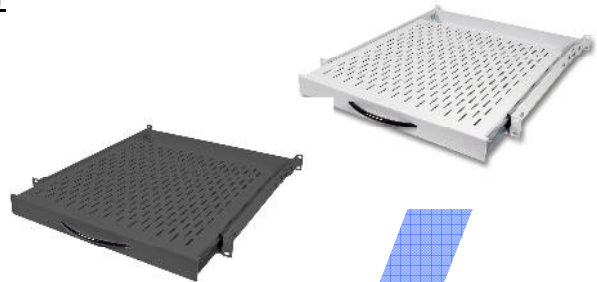


Artikel-Nr.	Beschreibung
MS-800	Montagesatz für 19"-Streben, Tiefe 800 mm
MS-600	Montagesatz für 19"-Streben, Tiefe 600 mm
MS-900	Montagesatz für 19"-Streben, Tiefe 900 mm
MS-1000	Montagesatz für 19"-Streben, Tiefe 1000 mm
MS-1200	Montagesatz für 19"-Streben, Tiefe 1200 mm

### 3. 11. Zubehör für alle Schränke

#### Fachboden 19" 1HE, tiefenverstellbar, ausziehbar

- zum Einbau in alle Netzwerk- und Serverschränke
- Nutzbreite 440 mm
- Maßangabe Tiefe = Tiefe der Ablagefläche
- Befestigung an den hinteren Montageprofilen erforderlich
- Material: Stahlblech
- Lackierung:  
RAL 7035 lichtgrau, RAL 9005 tiefschwarz



Artikel-Nr.	Tiefe mm	max. ausziehbar mm	Schrantiefe mm	Traglast kg	Gewicht kg
FBT-1HE-350-gr	350	200	600	35,0	3,5
FBT-1HE-550-gr	550	320	800	40,0	5,0
FBT-1HE-650-gr	650	560	900	40,0	6,0
FBT-1HE-750-gr	750	680	1000	40,0	6,8
FBT-1HE-950-gr	950	920	1200	40,0	8,6
FBT-1HE-350-sw	350	200	600	35,0	3,5
FBT-1HE-550-sw	550	320	800	40,0	5,0
FBT-1HE-650-sw	650	560	900	40,0	6,0
FBT-1HE-750-sw	750	680	1000	40,0	6,8
FBT-1HE-950-sw	950	920	1200	40,0	8,6

#### Fachboden 19" 1HE, tiefenverstellbar

- zum Einbau in alle Netzwerk- und Serverschränke
- Nutzbreite 440 mm
- Traglast 10 kg
- 250/350 mm Einbautiefe für Rackrahmen
- 250/350 mm Tiefe für Frontbefestigung
- Material: Stahlblech
- Lackierung:  
RAL 7035 lichtgrau, RAL 9005 tiefschwarz

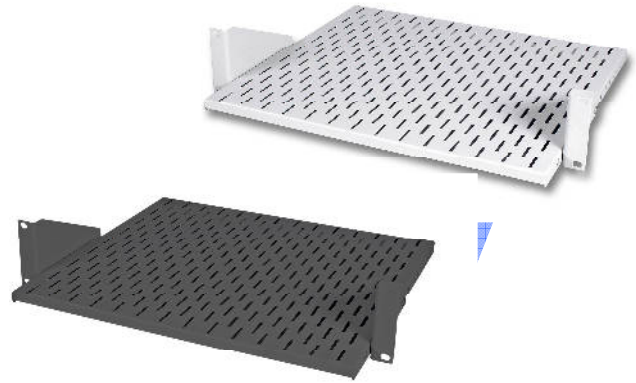


Artikel-Nr.	Tiefe mm	Verstellung mm	Schrantiefe mm	Gewicht kg
FB-1HE-250-gr	250	180 - 285	ab 400	1,8
FB-1HE-350-gr	350	280 - 385	ab 500	2,4
FB-1HE-250-sw	250	180 - 285	ab 400	1,8
FB-1HE-350-gr	350	280 - 385	ab 500	2,4

### 3. 11. Zubehör für alle Schränke

#### **Fachboden 19" 2HE**

- einsetzbar in allen Netzwerkschränken, Serverschränken, 19"-Rackrahmen und Wandgehäusen ab Tiefe 500 mm
- Nutzbreite 445 mm
- bei 400 mm Tiefe tiefenverstellbar im Rastermaß 25 mm
- Material: Stahlblech
- Lackierung: RAL 9035 lichtgrau, RAL 9005 tiefschwarz



Artikel-Nr.	Tiefe mm	Traglast kg	Gewicht	
FB-2HE-300-gr	300	15,0	2,0	
FB-2HE-400-gr	400	25,0	2,8	tiefenverstellbar
FB-2HE-300-sw	300	15,0	2,0	
FB-2HE-400-sw	400	25,0	2,8	tiefenverstellbar

#### **Fachboden 19" 1HE, low-cost**

- Tiefe 250 mm
- Lackierung: RAL 7035 lichtgrau, RAL 9005 tiefschwarz

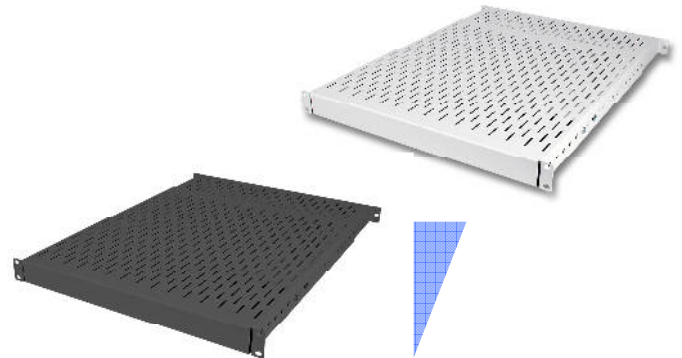


Artikel-Nr.	Traglast kg	Gewicht kg
FB-1HE-LC-250-gr	10,0	1,8
FB-1HE-LC-250-sw	10,0	1,8

### 3. 11. Zubehör für alle Schränke

**Schwerlastfachboden 19", tiefenverstellbar, Traglast 150 kg**

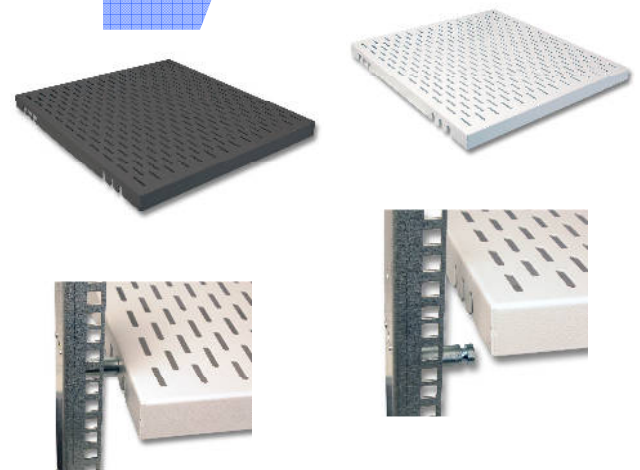
- zum Einbau in alle Netzwerkschränke, Serverschränke und 19" Rackrahmen
- Nutzbreite 445 mm
- Befestigung an den hinteren Montageprofilen erforderlich
- Material: Stahlblech
- Lackierung: RAL 7035 lichtgrau, RAL 9005 tiefschwarz



Artikel-Nr.	Tiefe mm	Schrantiefe mm	Gewicht kg
FB-SL-150-350-600-gr	350 - 600	600	5,2
FB-SL-150-500-900-gr	500 - 900	800 - 1000	7,0
FB-SL-150-350-600-sw	350 - 600	600	5,2
FB-SL-150-500-900-sw	500 - 900	800 - 1000	7,0

**Schwerlastfachboden mit Bolzenmontage, Traglast 100 kg**

- zum einbau in alle Netzwerk- und Serverschränke
- Nutzbreite 445 mm
- Befestigung der Bolzen an den vorderen und hinteren 19"-Streben
- Einhängen des Fachbodens in die montierten Bolzen
- 4 Bolzen im Lieferumfang enthalten
- Material Fachboden: Stahlblech
- Material Bolzen: Stahl, galvanisch verzinkt
- Lackierung Fachboden: RAL 7035 lichtgrau, RAL 9005 tiefschwarz

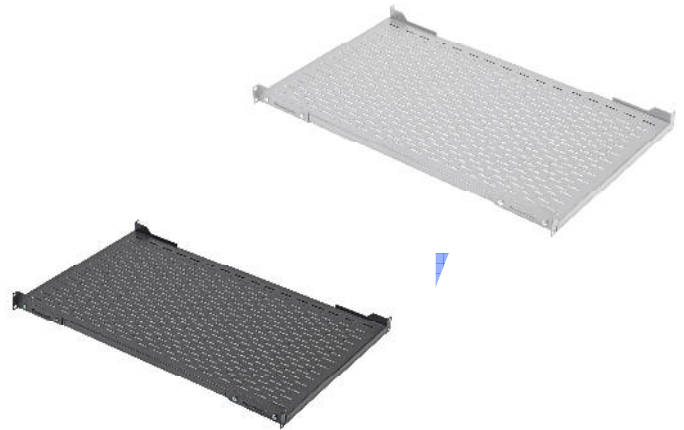


Artikel-Nr.	Tiefe mm	Schrantiefe mm	Gewicht kg
FB-SL-100-470-gr	470	600	3,2
FB-SL-100-670-gr	670	800	4,2
FB-SL-100-770-gr	770	900	5,0
FB-SL-100-870-gr	870	1000	5,6
FB-SL-100-470-sw	470	600	3,2
FB-SL-100-670-sw	670	800	4,2
FB-SL-100-770-sw	770	900	5,0
FB-SL-100-870-sw	870	1000	5,6

### 3. 11. Zubehör für alle Schränke

**Schwerlastfachboden 19", tiefenverstellbar, Traglast 80 kg**

- vorgesehen zum Einbau in alle Netzwerk- und Serverschränke sowie 19"-Rackrahmen
- Nutzbreite 440 mm
- Front- und Rückbefestigung
- Material: Stahlblech
- Lackierung:  
RAL 7035 lichtgrau, RAL 9005 tiefschwarz



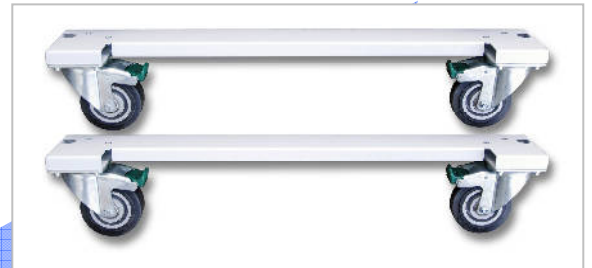
Artikel-Nr.	Tiefe mm	Verstellung mm	Schränktiefe mm	Gewicht kg
FB-SL-80-450-gr	450	280 - 490	600	2,4
FB-SL-80-550-gr	550	350 - 700	800	3,2
FB-SL-80-650-gr	650	450 - 760	900	3,6
FB-SL-80-750-gr	750	550 - 890	1000	4,0
FB-SL-80-850-gr	850	650 - 1000	1200	4,8
FB-SL-80-450-sw	450	280 - 490	600	2,4
FB-SL-80-550-sw	550	350 - 700	800	3,2
FB-SL-80-650-sw	650	450 - 760	900	3,6
FB-SL-80-750-sw	750	550 - 890	1000	4,0
FB-SL-80-850-sw	850	650 - 1000	1200	4,8



### 3. 11. Zubehör für alle Schränke

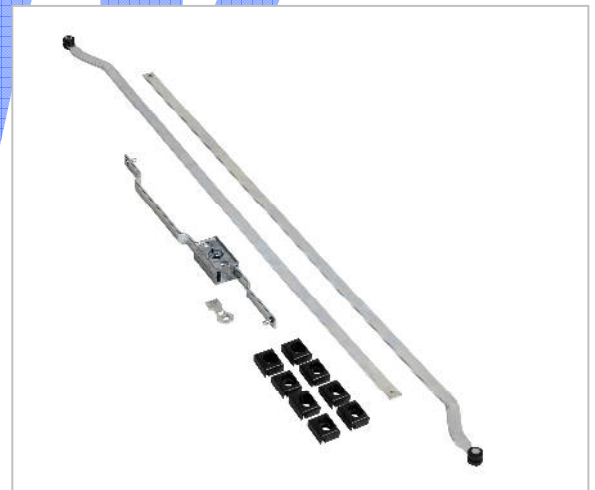
**Schwerlastrollenset**  
**zur Montage unterhalb des Schrankes**

Artikel-Nr.	Beschreibung	Traglast kg
SLR-600-600	Schwerlastrollenset für Schrankbreite 600 mm	600
SLR-800-600	Schwerlastrollenset für Schrankbreite 800 mm	600
SLR-600-1200	Schwerlastrollenset für Schrankbreite 600 mm	1200
SLR-800-1200	Schwerlastrollenset für Schrankbreite 800 mm	1200



**3-Punkt-Stangenverschluss**

- für einteilige Front- und Rücktüren voller Höhe (42HE)
- Montage an der Innenseite der Schranktür an den vorgesehenen Gewindebolzen



**Anreihbolzen**

- zur Verbindung und Aneinanderreihung von Netzwerk- und Serverschränken
- bis Schranktiefe 900 mm oben und unten je 2 Verbindungsbolzen, bei Schranktiefe ab 1000 mm mit je 3 Verbindungsbolzen
- Schraubgewinde M6, Bolzendurchmesser 10 mm
- Material:  
Stahl, galvanisch verzinkt



### 3. 11. Zubehör für alle Schränke

#### 19" Tastaturschublade 1HE, abschließbar

- sehr stabile Tastaturschublade, Metall lackiert RAL 7035 lichtgrau oder RAL 9005 tiefschwarz, zum Einbau in 19"-Schränke, kugelgelagerter Tastaturauszug, Sicherheitsschloss mit zwei Schlüsseln, stabiler Handgriff aus Metall
- Lieferung inkl. Montagematerial
- Optional: zwei Montageschienen inkl. Schraubensatz zur zusätzlichen Befestigung an den hinteren 19"-Profilen



Artikel-Nr.	Beschreibung
Tastatur-1HE-gr	Tastatur 1HE, USB, Layout deutsch, PS/2 & USB, Handballenauflage, 6,3 kg
Tastatur-1HE-sw	Tastatur wie oben, jedoch tiefschwarz

#### Tastaturschublade 2HE, abschließbar

- einsetzbar in allen Netzwerk- und Serverschränken
- Auszug auf Teleskopschienen
- Material: Stahlblech
- Lackierung:  
RAL 7035 lichtgrau, RAL 9005 tiefschwarz



Artikel-Nr.	Nutzbreite mm	Tiefe mm	Auszug mm	Gewicht kg	Farbe
Tastatur-2HE-gr	410	330	180	6,1	RAL 7035
Tastatur-2HE-sw	410	330	180	6,1	RAL 9005

### 3. 11. Zubehör für alle Schränke

**Schaltplantasche**

- Schaltplantasche aus Kunststoff
- für Format DIN A4
- umliegende Klebestreifen zum Aufkleben
- Abmessungen B x H x T 232 x 220 x 30 mm
- Farbe: ähnlich RAL 7035 lichtgrau



**19" Dokumentenschublade 1HE / 2HE**

- abschließbar und ausziehbar
- Innenabmessungen B x T ca. 388 x 278 mm
- Lackierung:  
RAL 7035 lichtgrau, RAL 9005 tiefschwarz



Artikel-Nr.
Dokumentenschublade 1HE, RAL 7035
Dokumentenschublade 2HE, RAL 7035
Dokumentenschublade 1HE, RAL 9005
Dokumentenschublade 2HE, RAL 9005

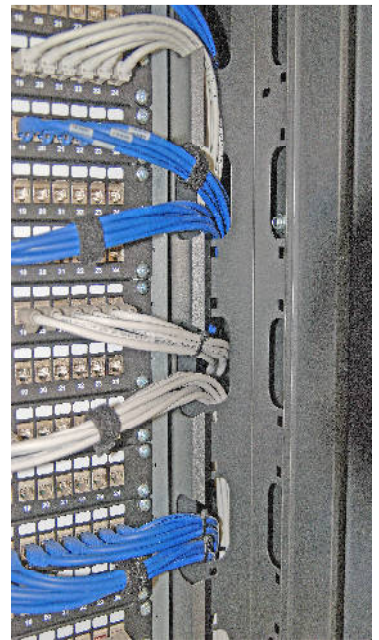


### 3. 11.           Zubehör für alle Schränke

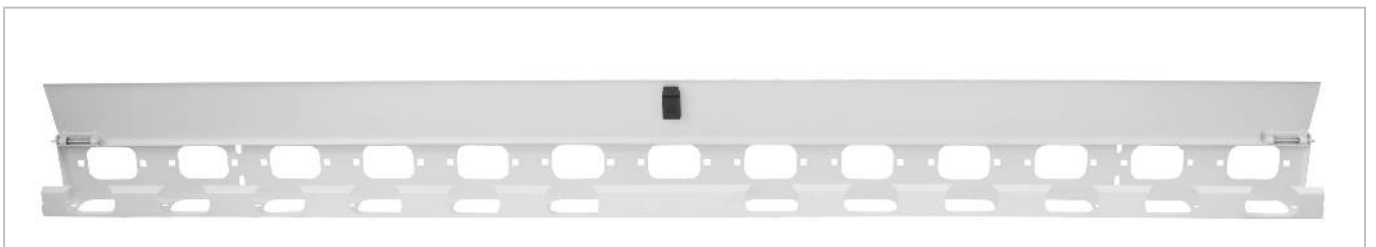
**Vertikales Kabelmanagement zur seitlichen Montage**

**2 Stück im Set**

- zur geordneten Verlegung und Führung von Kupfer- und LWL-Kabeln in 42HE-Netzwerk- und Serverschränken
- Montage links- und rechtsseitig möglich
- Material: Stahlblech 1,5 mm
- Lackierung:  
RAL 7035 lichtgrau, RAL 9005 tiefschwarz
- Lieferumfang: 2 x Panel
- Montageschienen erforderlich



<b>Artikel-Nr.</b>	
VKM-42HE-gr (RAL 7035 lichtgrau)	
VKM-42HE-sw (RAL 9005 tiefschwarz)	



### 3. 11.           Zubehör für alle Schränke

#### 19" Blindplatten zur Schraubmontage

- zur Abdeckung freier Frontflächen
- durch Kantung hohe Stabilität
- Lackierung:  
RAL 7035 lichtgrau, RAL 9005 tiefschwarz



Artikel-Nr.	HE	Gewicht kg	Farbe
BP-1HE-gr	1	0,25	RAL 7035 lichtgrau
BP-2HE-gr	2	0,50	RAL 7035 lichtgrau
BP-3HE-gr	3	0,60	RAL 7035 lichtgrau
BP-6HE-gr	6	1,00	RAL 7035 lichtgrau
BP-9HE-gr	9	1,60	RAL 7035 lichtgrau
BP-1HE-sw	1	0,25	RAL 9005 tiefschwarz
BP-2HE-sw	2	0,50	RAL 9005 tiefschwarz
BP-3HE-sw	3	0,60	RAL 9005 tiefschwarz
BP-6HE-sw	6	1,00	RAL 9005 tiefschwarz
BP-9HE-sw	9	1,60	RAL 9005 tiefschwarz

#### Kabelabfangschiene für 19" Montagerahmen

- Kabelabfangschiene zur Montage an den 19" Streben in Netzwerk- und Serverschränken
- zur geordneten Verlegung und Zugentlastung von Kabeln mittels Kabelbindern und Klettband
- zum Einbau rückseitig quer an den Profilrahmen
- Material: Stahlblech, verzinkt



### 3. 11. Zubehör für alle Schränke

#### Tiefenstreben

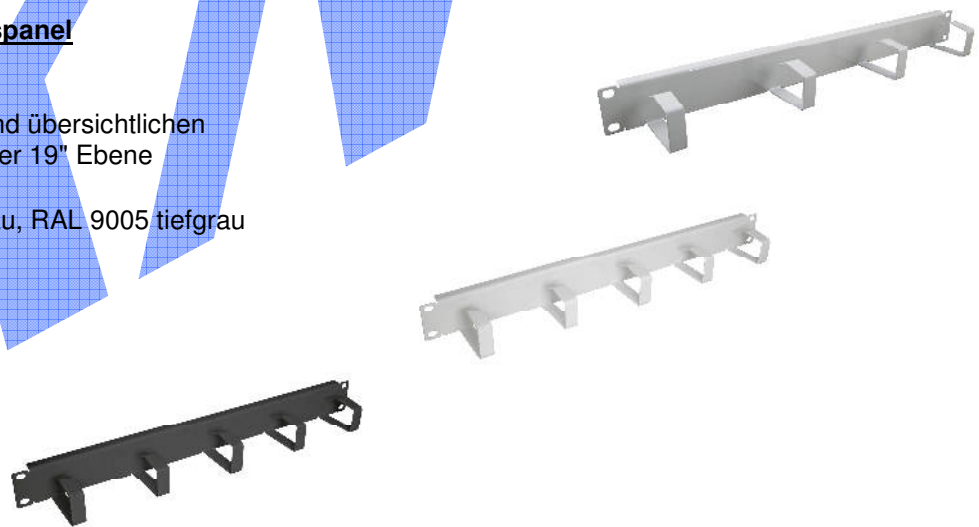
- Kabelabfangschiene zur seitlichen Montage an den 19" Streben in Netzwerk- und Serverschränken
- geordnete Verlegung und Zugentlastung von Kabeln mittels Kabelbindern oder Klettband
- Material: Stahlblech, verzinkt



Artikel-Nr.	Breite mm	Schrantiefe mm
TStr-500	500	600
TStr-700	700	800
TStr-800	800	900
TStr-900	900	1000

#### 19" Kabelführungspanel

- zur geordneten und übersichtlichen Kabelführung in der 19" Ebene
- Lackierung:
- RAL 7035 lichtgrau, RAL 9005 tiefgrau



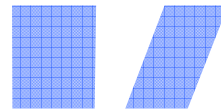
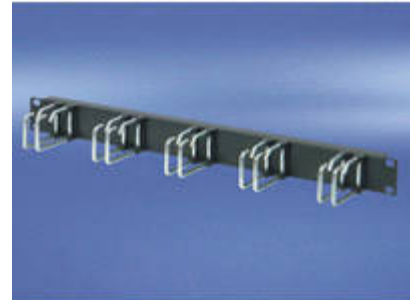
Artikel-Nr.	HE	Bügelanzahl	Bügelmaterial	Lackierung
RP-1HE-4-ST-gr	1	4	Stahlblech	RAL 7035
RP-1HE-5-ST-gr	1	5	Stahlblech	RAL 7035
RP-1HE-5-K-gr	1	5	Kunststoff	RAL 7035
RP-2HE-5-ST-gr	2	5	Stahlblech	RAL 7035
RP-1HE-5-ST-sw	1	5	Stahlblech	RAL 9005
RP-2HE-5-ST-sw	2	5	Stahlblech	RAL 9005

## 3. 11. Zubehör für alle Schränke

### 19" Rangierpanel mit Doppelchromstahlbügel

- mit 5 Stück Doppelchromstahlbügel
- 5mm Stärke
- 44 mm Breite
- 80 mm Tiefe
- Lackierung: RAL 7035

Artikel-Nr. **RP-Ch-DK-5**



### 19" Rangierpanel mit Doppelchromstahlbügel

- mit 5 Stück Doppelchromstahlbügel
- 5mm Stärke
- 44 mm Breite
- 115 mm Tiefe
- Lackierung: RAL 7035

Artikel-Nr. **RP-Ch-DL-5**



### 19" Rangierpanel mit Chromstahlbügel

- mit 5 Stück Chromstahlbügel
- 5mm Stärke
- 44 mm Breite
- 115 mm Tiefe
- Lackierung: RAL 7035

Artikel-Nr. **RP-Ch-E-5**



### 3. 11. Zubehör für alle Schränke

#### 19" Kabeldurchführungspanel 1HE

- Ausschnitt 440 x 25 mm
- Material: Stahlblech

Artikel-Nr.	Beschreibung	Farbe
Kabeldurchf-B-gr	mit Bürste	RAL 7035
Kabeldurchf-B-sw	mit Bürste	RAL 9005
Kabeldurchf-gr	mit Kantenschutz	RAL 7035
Kabeldurchf-sw	mit Kantenschutz	RAL 9005



#### Bürstenleisten

Artikel-Nr.	Beschreibung
Bürstenl-WS	250 x 70 mm für 19" Wandgehäuse
Bürstenl-SS	450 x 90 mm für 19" Standschränke



#### Schraubensatz

bestehend aus jeweils:

- 20/50 x Käfigmutter M6
- 20/50 x Unterlegscheibe M6 Kunststoff
- 20/50 x Linsenkopfschraube M6 x 20 mm

Artikel-Nr.	Beschreibung
Schraubensatz 20	Schraubensatz, 20 Stück
Schraubensatz 50	Schraubensatz, 50 Stück



### 3. 11. Zubehör für alle Schränke

#### Schwerlast-Gleitschienen

- zum Einbau schwerer Geräte in Netzwerk- und Serverschränken
- Befestigung an den vorderen und hinteren 19" Streben
- Material: Stahlblech
- VPE: 2 Stück
- Lackierung:  
RAL 7035 lichtgrau, RAL 9005 tiefschwarz



Artikel-Nr.	Länge mm	Schränktiefe mm	Traglast kg	Gewicht kg	Farbe
Schwerl-GS-340-gr	340	600	100	1,7	RAL 7035
Schwerl-GS-540-gr	540	800	100	2,6	RAL 7035
Schwerl-GS-640-gr	640	900	100	3,1	RAL 7035
Schwerl-GS-740-gr	740	1000	100	3,6	RAL 7035
Schwerl-GS-940-gr	940	1200	100	4,6	RAL 7035
Schwerl-GS-340-sw	340	600	100	1,7	RAL 9005
Schwerl-GS-540-sw	540	800	100	2,6	RAL 9005
Schwerl-GS-640-sw	640	900	100	3,1	RAL 9005
Schwerl-GS-740-sw	740	1000	100	3,6	RAL 9005
Schwerl-GS-940-sw	940	1200	100	4,6	RAL 9005

#### LED-Schrankbeleuchtung

Die 19" LED-Schrankbeleuchtung ist für die hohen Anforderungen der IT-Infrastruktur entwickelt und wird nach deutschen Qualitätsstandards hergestellt.

- mit automatischem Tür An- und -Ausschalter
- Türkontaktschalter
- 230 V / 35 W
- Farbe schwarz
- LED-Licht
- Lichtstärke in Lumen: 990 Lm
- Farbwiedergabe in Ra: 75 %
- Lichtfarbe in Kelvin: 5500-7000 K
- Energieeffizienzklasse A
- Verbrauch in kWh/1000h: 9 kWh
- Lebensdauer: 5 Jahre
- Länge und Durchmesser: 254 mm (Lichtbereich)

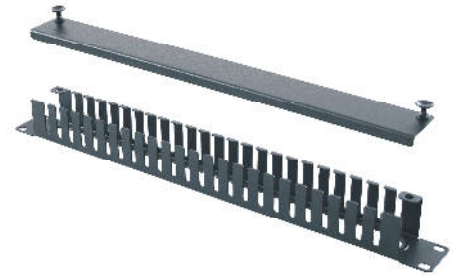




### 3. 11. Zubehör für alle Schränke

#### Kabelführungspanel 19" 1HE

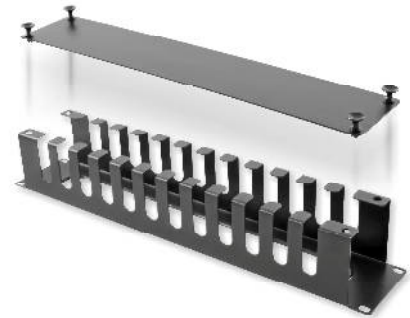
- mit frontseitiger Abdeckung
- zur geordneten und übersichtlichen Kabelführung in der 19"-Ebene
- Lackierung:  
RAL 7035 lichtgrau, RAL 9005 tiefschwarz



Artikel-Nr.	Beschreibung	Farbe
KF-1HE-gr	Kabelführungspanel 19" 1HE	RAL 7035 lichtgrau
KF-1HE-sw	Kabelführungspanel 19" 1HE	RAL 9005 tiefschwarz

#### Kabelführungspanel 19" 2HE

- mit frontseitiger Abdeckung
- zur geordneten und übersichtlichen Kabelführung in der 19"-Ebene
- Lackierung:  
RAL 7035 lichtgrau, RAL 9005 tiefschwarz



Artikel-Nr.	Beschreibung	Farbe
KF-2HE-gr	Kabelführungspanel 19" 2HE	RAL 7035 lichtgrau
KF-2HE-sw	Kabelführungspanel 19" 2HE	RAL 9005 tiefschwarz

### 3. 11. Zubehör für alle Schränke

**Rangierbügel**

- zur geordneten und übersichtlichen Kabelführung
- Befestigung an den 19"-Streben
- Material: Stahl verzinkt



Artikel-Nr.	Abmessungen mm	VPE
RB-40x40	40 x 40	10
RB-40x80	40 x 80	10
RB-80x80	80 x 80	10
RB-80x120	80 x 120	10

**Rangierbügel**

- in besonders stabiler Ausführung, empfohlen bei großer Anzahl von Patchkabeln
- Befestigung an den 19"-Streben
- Material: Stahl



Artikel-Nr.	Abmessungen mm	Farbe
RB-85x250-gr	85 x 250	RAL 7035 lichtgrau
RB-85x250-sw	85 x 250	RAL 9005 tiefschwarz

## 3. 11. Zubehör für alle Schränke

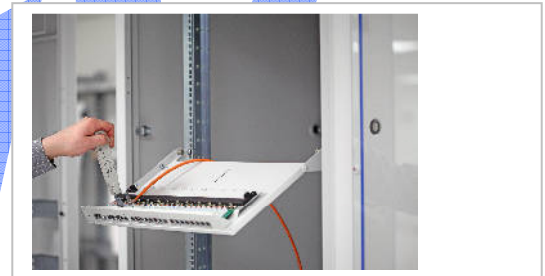
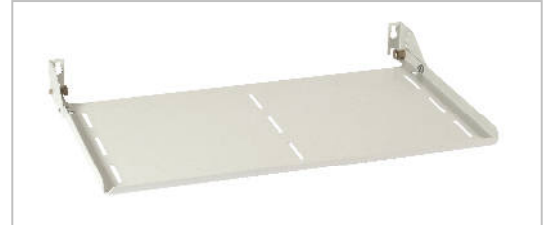
### Serviceboard

#### Arbeitsablage zum Einsatz an der 19"-Ebene

Bei Arbeiten an Netzwerkkomponenten unterstützt Sie das Serviceboard. Mit wenigen Handgriffen an der 19"-Ebene befestigt, dient es als Ablagemöglichkeit für Arbeiten an Patchpanels, Spleißboxen oder auch als Stellfläche für Messgeräte. Administratoren nützt es als Schreibunterlage oder zur Tastaturablage.

- robuste Stahlblechkonstruktion
- Schraubbefestigung, einsetzbar für alle 19"-Profile
- Arbeitsfläche 525 x 260 mm
- Neigung der Arbeitsfläche 4-fach in 15°-Schritten verstellbar
- Lackierung: RAL 7035, lichtgrau

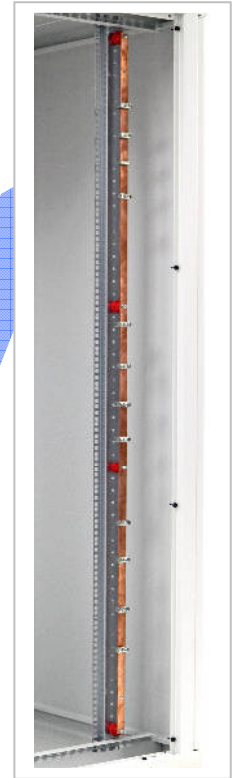
Artikel-Nr.: ServiceB



## 3. 11. Zubehör für alle Schränke

### Erdungsschiene 42HE

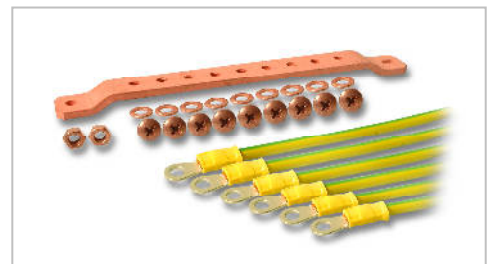
- zum vertikalen Einbau in 42HE Netzwerkschränke
- Montage mittels Stützisolatoren an der seitlichen Lochung der 19" Profile
- auch einsetzbar in Verbindung mit vertikaler Blindabdeckung
- zur Montage in Serverschränken wird die Installation eines zusätzlichen 19" Profils empfohlen
- Lieferumfang:  
Cu-Erdungsschiene 1800 x 15 x 5 mm, 12 x Sammelschienenklemme 1.5 - 16 qmm, 4 x Stützisolator, 8 x Gewindestift M6 x 24, 8 x Unterlegscheibe, 8 x Mutter M6, selbstsichernd



Artikel-Nr.: ErdungsSch-42HE

### Erdungssatz komplett

- zum Einbau in alle Netzwerkschränke, Serverschränke und Elektronikwandgehäuse
- Erdungssatz bestehend aus:  
Cu-Erdungsschiene mit 9 Anschlusspunkten,  
9 x Cu-Schrauben mit Unterlegscheiben für Anschlusspunkte, 2 x Muttern M5, 6 x Erdungsleitung H07V-K, 1 x 6 qmm, gn/ge, mit beidseitig M5-Ringkabelschuh
- Längen: 2 x 390 mm, 2 x 580 mm, 1 x 670 mm, 1 x 800 mm
- alle Teile in Polybeutel verpackt



Artikel-Nr.: ErdungsS

### 3. 11. Zubehör für alle Schränke

#### Baugruppenträger 19" 3HE/84TE

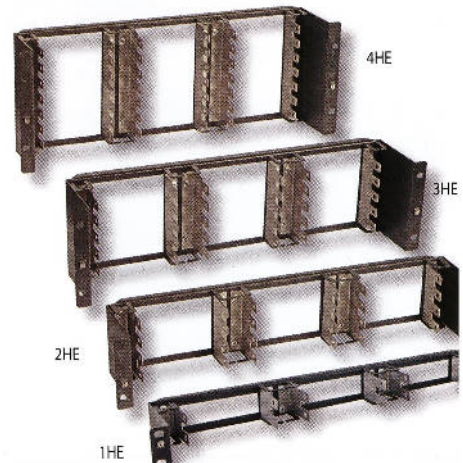
- RAL 7035 lichtgrau
- mit 2 horizontalen Rundstangen 12 mm aus Edelstahl
- zur Aufnahme von bis zu 15 LSA-Anschlussmodulen 2/10 zu 10DA vertikal
- für Rundstangenbefestigung
- Erdanschluss mit Mutter M6
- Mantelkeilklemme mit Beidraht
- rückseitige Kabelabfangung



Artikel-Nr.: BGT-3HE-RS

#### Baugruppenträger 19" 1HE - 4HE

- mit LSA-Montagewannen
- zur Aufnahme von 3 x 2 bis 3 x 6 LSA Anschlussmodulen 2/10 zu 10DA horizontal
- Breite 480 mm, Tiefe 45 mm

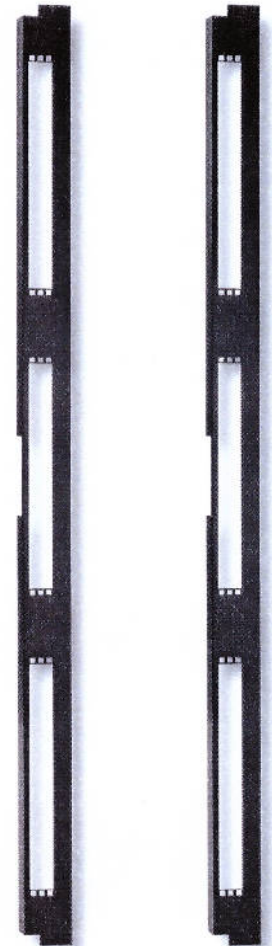


Artikel-Nr.	HE	Module	DA	Höhe mm	Gewicht kg
BGT-1HE-3x2-10DA	1	3 x 2	60	45	0,32
BGT-2HE-3x3-10DA	2	3 x 3	90	88	0,65
BGT-3HE-3x5-10DA	3	3 x 5	150	129	0,95
BGT-4HE-3x6-10DA	4	3 x 6	180	176	1,18

### 3. 11. Zubehör für alle Schränke

#### Seitliche Abdeckungen mit 3 x 19" 1HE Aufnahme

- zur Abdeckung des Bereiches seitlich der 19"-Ebene in 42HE Netzwerk- und Serverschränken mit Breite 800 mm
- Zusätzliche Aussparungen zur vertikalen Montage von 3 x 19" 1HE Komponenten (z. B. Patchpanels)
- bei Serverschränken kann die mittlere 19" 1HE-Montageöffnung nach Entfernen der seitlichen Quervertraverse genutzt werden, bitte Traglast am entsprechenden Profil beachten
- dient dem Sichtschutz und der Kontrolle des Luftstromes
- Montage links- und rechtsseitig möglich
- Schraubbefestigung an der seitlichen Rundlochung der 19"-Profile
- Material: Stahlblech 1,5 mm
- Lackierung:  
RAL 7035 lichtgrau bzw.  
RAL 9005 tiefschwarz
- Lieferumfang:  
2 x Panel inkl. Montagematerial



Artikel-Nr.	Beschreibung
Seitl.Abdeck 42-3x19"-gr	Seitliche Abdeckung 3 x 19" 42HE, grau
Seitl.Abdeck 42-3x19"-sw	Seitliche Abdeckung 3 x 19" 42 HE, schwarz